

ELEKTRA L

PRODUKTOVÝ LIST SVÍTIDLA | SPECIFIKACE



DARKSKY APPROVED
Reduces light pollution
Certified by DarkSky.org



TECHNICKÁ SPECIFIKACE

ELEKTRICKÉ PARAMETRY

Světelný zdroj	» LED
Napájecí napětí	» AC 220–240 V / 50–60 Hz
Způsob připojení	» vyvedený kabel » vyvedený kabel s konektorem (G) » bez kabelu (WO)
Předřadná část	» elektronický předřadník s přepětovou ochranou L/N-Ground 10 kV
Přepětová ochrana	» přídavná přepětová ochrana 10 kV (S)
Jištění	» pojistka 6,3 A (J)
Možnosti regulace	» bez regulace (bez značení) » DALI (DALI) » umělá púlnoc (A)
Konstantní světelný tok	» příprava pro bezdrátovou komunikaci NEMA (N) » Zhaga (Z) » 2x Zhaga (Z2)
Konstantní světelný tok	» CLO (C)

SVĚTELNÉ PARAMETRY

Optický systém	» komunikace (Mxx) » komunikace (Lxx) » reflektorové (Pxx)
	» plošné (Uxx) » přechodové (ZLx / Zpx)
	» kombinované (Kxx)
Distribuce světla	» přímá
Index barevného podání	» Ra > 70 » Ra > 80
Teplota chromatičnosti	» 2 700 K » 3 000 K » 4 000 K » 5 000 K
Životnost	» > 120 000 hod. (L90)

KONSTRUKCE

Těleso svítidla	» hliníkový odlitek
Barva	» RAL 7015/9006 » RAL jiné (na objednávku)
Typ povrchu	» mat
Kryt svítidla	» tvrzené sklo

BEZPEČNOST

Třída ochrany	» I » II
Maximální teplota okolí	» max. -40 / +50 °C
Stupeň krytí	» IP 66
Mechanická odolnost	» IK 09 » IK 10
EMC	» ANO
Vibrační test	» ANO
Statické zatížení svítidla	» ANO
Korozní zkoušky– solná míha	» ANO
Životnostní test	» ANO
Certifikace	» ENEC » ENEC+ » Zhaga-D4i » IDA Dark Sky Approved
CB test	» ANO
RoHS	» ANO
REACH	» ANO

MONTÁŽ

Způsob	» na sloup nebo výložník (48–60 mm) » 60–76 mm (na objednávku)
Doporučená výška	» do 15 m

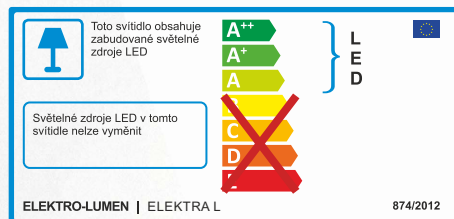
CHARAKTERISTIKA

Moderní venkovní LED svítidlo pro veřejné osvětlení s integrovanou přepětovou ochranou a nastavitelným kloubem $\pm 20^\circ$.

UŽITÍ

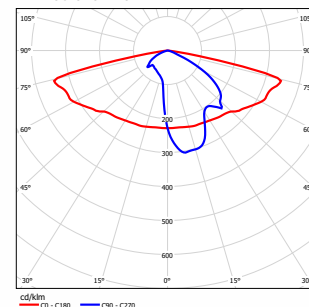
komunikace I. a II. třídy

venkovní areály



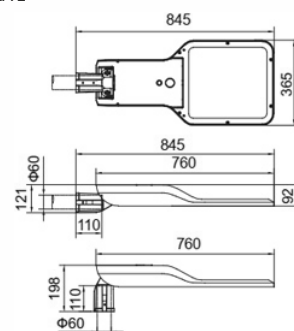
SVĚTELNĚ-TECHNICKÁ CHARAKTERISTIKA

ELEKTRA L M03 8k0 740



ROZMĚRY

ELEKTRA L



VÝKONOVÉ VARIANTY

PRODUKTOVÝ LIST SVÍTIDLA ELEKTRA L

VARIANTA SVÍTIDLA	TEPLÁ BÍLÁ 722			TEPLÁ BÍLÁ 727			TEPLÁ BÍLÁ 730			NEUTRÁLNÍ BÍLÁ 740			Účinnost svítidla (lm/W)	Kg**
	Příkon (W)	Světelný tok svítidla (lm)		Příkon (W)	Světelný tok svítidla (lm)		Příkon (W)	Světelný tok svítidla (lm)		Příkon (W)	Světelný tok svítidla (lm)			
		min	max		min	max		min	max		min	max		
ELEKTRA L Mxx 14k0	—	—	—	94,8	11 938	12 977	87,5	11 904	12 940	80,2	11 741	12 763	159	9,2
ELEKTRA L Mxx 18k0	—	—	—	119	15 040	16 350	119	15 383	16 722	110,8	15 512	16 862	152	9,2
ELEKTRA L Mxx 22k0	—	—	—	142	18 905	20 551	146	19 000	20 654	118	18 340	19 936	169	9,2
ELEKTRA L Mxx 24k0	—	—	—	157	20 585	22 377	142	20 217	21 977	134	20 585	22 377	167	9,2
ELEKTRA L Mxx 26k0	—	—	—	173*	22 231	24 166	157	22 008	23 923	150	22 523	24 483	163	9,2
ELEKTRA L Mxx 28k0	—	—	—	—	—	—	173*	23 799	25 871	157	23 482	25 526	163	9,2
ELEKTRA L Mxx 30k0	—	—	—	—	—	—	—	—	—	173*	25 427	27 641	160	9,2
ELEKTRA L Lxx 14k0	—	—	—	79,7	12 032	12 555	79,7	12 597	13 146	72,4	12 233	12 765	169	9,2
ELEKTRA L Lxx 18k0	—	—	—	106	16 038	16 736	102,1	15 735	16 420	97,1	15 744	16 968	162	9,2
ELEKTRA L Lxx 24k0	—	—	—	147,2	21 318	22 246	137	20 980	21 894	132	20 992	22 624	159	9,2
ELEKTRA L Lxx 26k0	—	—	—	150	23 043	24 046	142	23 061	24 065	134	22 993	24 780	172	9,2
ELEKTRA L Lxx 28k0	—	—	—	164*	24 954	26 041	157	25 203	26 300	142	24 152	26 028	170	9,2
ELEKTRA L Lxx 30k0	—	—	—	—	—	—	172*	27 310	28 499	157	26 389	28 440	168	9,2

PŘECHODOVÁ SVÍTIDLA	PŘÍKON (W)		TYPICKÝ SVĚTELNÝ TOK SVÍTIDLA (lm)		ÚČINNOST SVÍTIDLA	ŽIVOTNOST	
Katalogové označení	Teplota chromatičnosti (K)		min	max	lm/W	L90B10 (hod.)	Kilogram*
Ra 70	4 000 (B124)	5 000 (T3Q51)	min	max	lm/W	L90B10 (hod.)	Kilogram*
ELEKTRA L ZP01 18k0 740 B141/T3Q51	110,8	110,8	16 245	16 245	147	> 100 000	9,2
ELEKTRA L ZP01 22k0 740 B141/T3Q51	118	118	19 207	19 207	163	> 100 000	9,2
ELEKTRA L ZP01 26k0 740 B141/T3Q51	150	150	23 587	23 587	157	> 100 000	9,2
ELEKTRA L ZP02 18k0 740 B141/T3Q51	110,8	110,8	16 250	16 250	147	> 100 000	9,2
ELEKTRA L ZP02 22k0 740 B141/T3Q51	118	118	19 213	19 213	163	> 100 000	9,2
ELEKTRA L ZP02 26k0 740 B141/T3Q51	150	150	23 595	23 595	157	> 100 000	9,2
ELEKTRA L ZP03 18k0 740 B141/T3Q51	110,8	110,8	16 171	16 171	146	> 100 000	9,2
ELEKTRA L ZP03 22k0 740 B141/T3Q51	118	118	19 119	19 119	162	> 100 000	9,2
ELEKTRA L ZP03 26k0 740 B141/T3Q51	150	150	23 479	23 479	157	> 100 000	9,2
ELEKTRA L ZP06 18k0 740 B141/T3Q51	101,8	101,8	15 701	15 701	154	> 100 000	9,2
ELEKTRA L ZP06 20k7 740 B141/T3Q51	120	120	18 057	18 057	150	> 100 000	9,2
ELEKTRA L ZL04 18k0 740 B141/T3Q51	110,8	110,8	16 009	16 009	144	> 100 000	9,2
ELEKTRA L ZL04 22k0 740 B141/T3Q51	118	118	18 928	18 928	160	> 100 000	9,2
ELEKTRA L ZL04 26k0 740 B141/T3Q51	150	150	23 246	23 246	155	> 100 000	9,2
ELEKTRA L ZP06 18k0 740 B141/T3Q51	101,8	101,8	15 701	15 701	154	> 100 000	9,2
ELEKTRA L ZP06 20k7 740 B141/T3Q51	120	120	18 057	18 057	150	> 100 000	9,2

* Nelze vyrobit ve variantě ENEC

** Hmotnost se může lišit v závislosti na variantě svítidla

Okolní teplota svítidla TQ 25 °C

Počáteční konzistence barvy ≤ 5 SDCM

Homologační pečeť IDA Dark Sky se vztahuje pouze na varianty s CCT ≤ 3 000 K

Pro splnění požadavků IDA Dark Sky musí být svítidla instalována vodorovně s vozovkou

Tolerance optických a elektrických parametrů ± 10 %

Při použití funkce CLO je počáteční příkon a světelný tok o 10 %

nižší než hodnota uvedené v tabulce. Křivky s funkcí CLO

mají písmeno „C“ na konci svého značení.

LEGENDA

ELEKTRAL	II	M01	8k0	730	B124	45CAZ2	SJG	H3S	ENEC	
název a velikost svítidla										
třída ochrany										
bez označení										třída I
II										třída II
značení optik										
M01										komunikace
L01										komunikace
P01										reflektorové
U01										plošné
ZP1/ZL1										přechodové
K01										kombinované
výkonnostní varianta (zdroj)										
Ra 70 / 3 000 K										
značení LED modulu										
B										TYP LED modulu
1										
2										
4										verze masky
typ ovladače										
43										OSRAM 4DIM (DALI) + 3 pólová svorkovnice
45										OSRAM 4DIM (DALI) + 5 pólová svorkovnice
45P										OSRAM 4DIM (DALI) + 5 pól. svorkovnice + přítomnost pohybu
4										OSRAM 4 DIM
1										OSRAM 1DIM (neDALI)
D										OSRAM DX – Dexal (pro Zhaga konektor)
C										konstantní světelný tok (CLO)
A										autonomní stmívání
Z										Zhaga konektor, 4 pin (Dexal driver)
Z2										2x Zhaga konektor, 4 pin (Dexal driver)
N										NEMA konektor, 7 pin (4 DIM driver)
S										přídavná přepětová ochrana 10 kV
J										pojistka
G										konektor Gesis
H										H05(07)RN-F přívodní kabel (1 mm ²)
C										CYKY přívodní kabel (1,5 mm ²)
WO										bez kabelu
2										2 žilový kabel
3										3 žilový kabel
5										5 žilový kabel
S										standard – délka 25 cm vyvedeného kabelu ze svítidla
1										1 metr (délky v celých metrech)
certifikace ENEC										