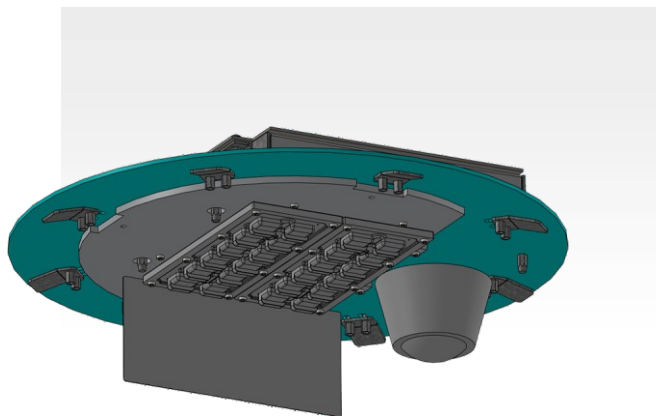


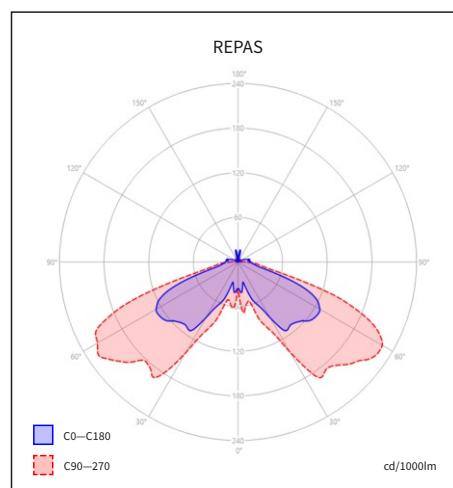
REPAS

Retrofit LED modul určený pro modernizaci výbojkových svítidel.



TECHNICKÉ SPECIFIKACE

Světelný zdroj	LED čipy SMO
Napájecí napětí	AC 220–240 V / 50–60 Hz
Způsob připojení	vyvedený kabel
Předřadná část	elektronický předřadník s přepětovou ochranou L/N-Ground 10 kV
Přepětová ochrana	přídavná přepětová ochrana 10 kV (S)
Jištění	pojistka 6,3 A (J)
Možnosti regulace	bez regulace (bez značení), DALI (DALI), umělá púlnoc (A) příprava pro bezdrátovou komunikaci NEMA (N), Zhaga (Z) nebo 2x Zhaga (Z2) CLO (C)
Konstantní světelný tok	
Optický systém	komunikace (Mxx), komunikace (Lxx), reflektorové (Pxx) plošné (Uxx), kombinované (Kxx), optika 2x2, 30 typů optik BACK Light clonky (BL1/BL2), FRONT Light clonky (FL1/FL2) přímá
Distribuce světla	
Index barevného podání	Ra > 70
Teplota chromatičnosti	BLUE FREE™ (AMBER), TW (1 700–3 000 K) 2 200 K, 2 700 K, 3 000 K, 4 000 K, 5 000 K, 5 700 K
Životnost	> 100 000 h (L80)
Třída ochrany	I, II
Maximální teplota okolí	-40/+55 °C
Krytí IP	IP 66
Mechanická odolnost	IK 08
Způsob montáže	montáž do svítidla se 4 ks montážními svorkami



Produkt obsahuje světelný zdroj energetické třídy C (730/740), D (AMB/727), E (722).



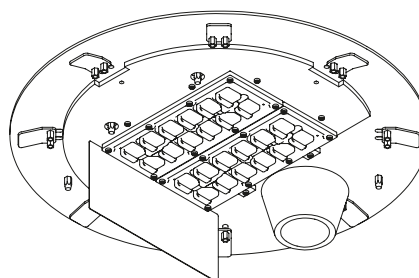
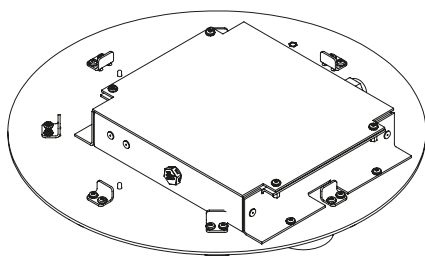
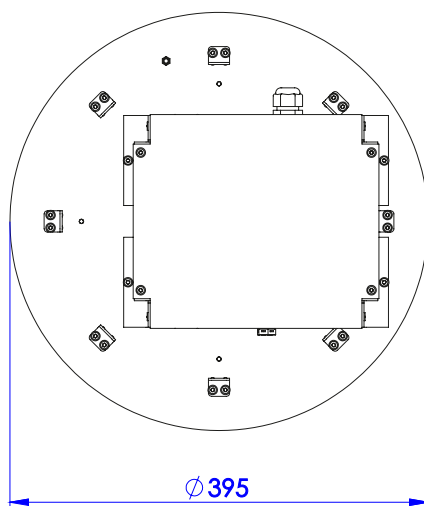
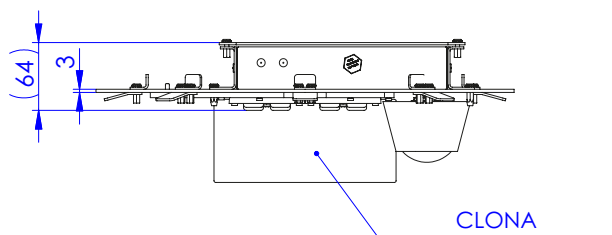
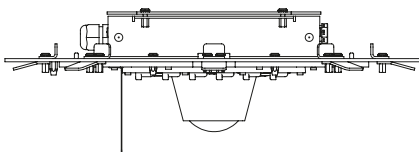
VARIANTA SVÍTIDLA (čip 5050)	PŘÍKON (W)					SVĚTELNÝ TOK SVÍTIDLA (lm)		ÚČINNOST SVÍTIDLA (lm/W)	ŽIVOTNOST (hod.)	HMOTNOST
	Teplota chromatičnosti (K)									
Katalogové značení	BLUE FREE AMBER U500 < 1.7%	2200K Ra 70 U500 < 7%	2700K Ra 70 U500 < 10.6%	3000K Ra 70 U500 < 14%	4000K Ra 70 U500 < 21%	min	max	Až do	L80B20	kg*
REPAS Lxx 1k0	7,6	7,6	7,1	6,6	6,4	848	945	147,7	> 100 000	3,0
REPAS Lxx 1k5	11,3	10,9	10,3	9,5	9,3	1 271	1 418	152,5	> 100 000	3,0
REPAS Lxx 2k0	14,2	13,8	12,6	12	11,4	1 695	1 891	165,9	> 100 000	3,0
REPAS Lxx 2k5	17,6	17,2	15,6	14,6	14	2 119	2 363	168,8	> 100 000	3,0
REPAS Lxx 3k0	21,1	20,7	18,9	17,7	16,9	2 543	2 836	167,8	> 100 000	3,0
REPAS Lxx 3k5	24,6	24,1	22,3	20,6	19,6	2 967	3 309	168,8	> 100 000	3,0
REPAS Lxx 4k0	28,2	27,7	25,5	23,6	22,6	3 390	3 781	167,3	> 100 000	3,0
REPAS Lxx 5k0	35,8	35,1	32,3	29,8	28,2	4 238	4 727	167,6	> 100 000	3,0
REPAS Lxx 6k0	41,1	40,5	39,4	36,3	34,3	5 086	5 672	165,4	> 100 000	3,0
REPAS Lxx 7k0	48,4	47,5	43,3	40,9	38,2	5 933	6 617	173,2	> 100 000	3,0
REPAS Lxx 8k0	53,4	52,5	50,4	46,9	44,3	6 781	7 562	170,7	> 100 000	3,0
REPAS Lxx 9k0	60,9	59,9	57,8	53,2	50,1	7 628	8 508	169,8	> 100 000	3,0
REPAS Lxx 10k0	-	67,4	61,3	60,2	56,6	8 476	9 453	167,0	> 100 000	3,0

* Hmotnost se může mírně lišit v závislosti na variantě svítidla

- Okolní teplota svítidla TQ 25 °C
- Počáteční konzistence barvy ≤ 5 SDCM
- Tolerance optických a elektrických parametrů ± 10 %

Pojem BLUE FREE™ (AMBER) v osvětlovací technice označuje světlo s minimálním množstvím modré složky světelného spektra (< 2%).

Při použití funkce CLO je počáteční příkon a světelný tok o 10 % nižší než hodnota uvedené v tabulce. Křivky s funkcí CLO mají písmeno „C“ na konci svého značení.



REPAS

REPAS II M01BL2 8k0 730 B124 45CAZ2 SJG H3S ENEC

REPAS název a velikost svítidla

bez značení třída I (standard)
II třída II

G2 generace svítidla

M01 komunikace
L01 komunikace
P01 reflektorové
U01 plošné
ZP1 / ZL1 přechodové
K01 kombinované

BL1 clonky BACK Light (rovné)
BL2 clonky BACK Light (zahnuté)
FL1 clonky FRONT Light (rovné)
FL2 clonky FRONT Light (zahnuté)

8k0 výkonostní varianta (zdroj)

730 index barevného podání Ra > 70
teplota chromatičnosti 3 000 K

B typ LED modulu
1 typ LED čipu
2 výkonostní BIN čipu
4 verze masky

12 On/Off driver (neDALI) + 2 pól. svorkovnice
13 On/Off driver (neDALI) + 3 pól. svorkovnice
43 DALI driver + 3 pól. svorkovnice
44 DALI driver + 4 pól. svorkovnice
45 DALI driver + 5 pól. svorkovnice
45P DALI driver + 5 pól. svorkovnice + přítomnost pohybu
40 DALI driver + odpojovací svorkovnice (standard)
10 On/Off driver + odpojovací svorkovnice (standard)
D0 D4i driver (pro Zhaga konektor) + odpojovací svorkovnice (standard)

C konstantní světelný tok (CLO)
A autonomní stmívání

ZT ZHAGA Top (vrchní Zhaga konektor), D4i driver
ZB ZHAGA Bottom (spodní Zhaga konektor), D4i driver
ZN ZHAGA+NEMA konektor (NEMA konektor na vrchu, Zhaga dole), D4i driver
ZZ 2x ZHAGA (vrchní i spodní konektor), D4i driver
Z ZHAGA konektor, 4 pin D4i driver
N NEMA konektor, 7 pin (vždy pouze vrchní konektor), DALI driver

O odpojovací svorkovnice
S přídavná přepěťová ochrana 10 kV
J pojistka
G konektor Gesis

H H05(07)RN-F přívodní kabel (1 mm²)
C CYKY přívodní kabel (1,5 mm²)
WO bez kabelu

2 2 žilový kabel
3 3 žilový kabel
5 5 žilový kabel

S délka vyvedeného kabelu ze svítidla – 25 cm (standard)
1 1 metr (délky v celých metrech)

ENEC certifikace



lumenlights.eu/repas
Aktualizace: 5. 6. 2026